

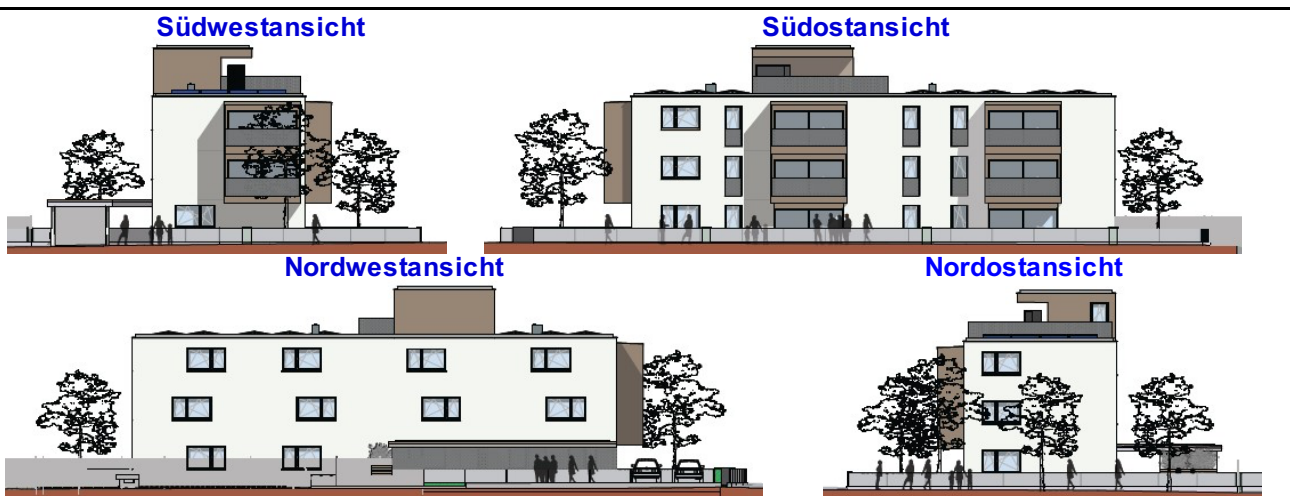
Riedler Wohnbau GmbH

Unterrainweg 25 / 5, 6706 Bürs

Mobil: +43 664 18 26 129

Tel. / Fax: +43 5552 / 677 37

Verkauf: +43 664 82 83 723

E-Mail: Office@RiedlerWohnbau.athttp:// www.RiedlerWohnbau.at**Finanzierungsbeispiel:**

Kauf einer Eigentumswohnung
Wohnanlage Holzackergasse 35, Bregenz
2-Zimmerwohnung
TOP 7 / Dachgeschoß

Finanzierungsaufstellung:

Kaufpreis für ca. 53,91 m² Wohnnutzfläche
 inkl. 7,34m² Balkon + 7,00m² Kellerabteil
 Tiefgaragenplatz Top ??

370.000,00 €
 27.000,00 €

Gesamtkaufpreis

397.000,00 €

abzüglich voraussichtliche Wohnbauförderung

Richtlinie 2024 ca. 125.000 Euro je nach persönlichen Voraussetzungen

125.000,00 €

zuzüglich 3,5% Grunderwerbssteuer, 1,1% Grundbucheintragun **Ermäßigungen bis 07-2026**und Vertragserrichtungskosten ergibt ca. 6% von 397.000,00 € **Achtung !!**

23.820,00 €

Finanzierungsvolumen**295.820,00 €**

Ihre Ansprechpartner für weitere Fragen oder ein persönliches Beratungsgespräch sind:

möglicher Ansprechpartner Finanzierung:**Verkauf: Mo - Fr 14:00 - 20:00 Uhr**

SPARKASSE 
 Bludenz

**Simone Purtscher**wohn²Center - Spezialistin Wohnquadrat**Sparkasse Bludenz Bank AG**

A-6700 Bludenz, Sparkassenplatz 1

Tel.: +43 5 0100 - 77917

E-Mail: PurtscherS@bludenz.sparkasse.atwww.sparkasse.at/bludenz**Riedler Christl**

Assistentin der Geschäftsleitung

Riedler Wohnbau GmbH

A-6706 Bürs, Unterrainweg 25 Top 5

Mobil: +43 664 / 82 83 723

E-Mail: Office@RiedlerWohnbau.atwww.RiedlerWohnbau.at